

PROJECT

**JOB ENTERPRISES**

34 FLOOR 30-002, 307 TOWER  
307 BANG BUA 8, BANG BUA ROAD  
BANGKOK 10260, THAILAND  
TEL: 02-2718-9513 FAX: 02-2718-2874  
E-mail: k.korngyaprasit@je.com

LOCATION:  
เลขที่โฉนดที่ดิน ๓๐๗ ๑๖๖ ๖๖๖  
เลขที่โฉนดที่ดิน ๓๐๗ ๑๖๖ ๖๖๖

ARCHITECT:  
นายวิชาญ ชื่นชูเกียรติ ๓๐๗ ๑๖๖ ๖๖๖  
นายวิชาญ ชื่นชูเกียรติ ๓๐๗ ๑๖๖ ๖๖๖  
นายวิชาญ ชื่นชูเกียรติ ๓๐๗ ๑๖๖ ๖๖๖

STRUCTURAL ENGINEER:  
นายวิชาญ ชื่นชูเกียรติ ๓๐๗ ๑๖๖ ๖๖๖

SANITARY ENGINEER:  
นายวิชาญ ชื่นชูเกียรติ ๓๐๗ ๑๖๖ ๖๖๖

ELECTRICAL ENGINEER:  
นายวิชาญ ชื่นชูเกียรติ ๓๐๗ ๑๖๖ ๖๖๖

LANDSCAPE DESIGNER:  
นายวิชาญ ชื่นชูเกียรติ ๓๐๗ ๑๖๖ ๖๖๖

INTERIOR DESIGNER:  
นายวิชาญ ชื่นชูเกียรติ ๓๐๗ ๑๖๖ ๖๖๖

REVISIONS

Rev No.	Revision Note	Date

- หมายเหตุ\* ส่วนที่แรเงาในแบบจะทำการก่อสร้างภายหลัง เมื่อได้รับการจัดสรรงบประมาณ
- สัญลักษณ์ Phase ๓/๓
  - สัญลักษณ์ MOB ระบุในแบบ
  - จำนวนไฟฟ้าในวงจร รวมถึงระบบแสงสว่างใน Phase ๓/๓
  - งานใน Phase ๓/๓ ภายใต้งานก่อสร้าง และติดตั้งไฟฟ้า
  - ปลายสายในอาคารให้ใช้สายชนิดที่ระบุไว้ในแบบ
  - ผู้ AC21 ตรวจสอบระบบไฟฟ้าในอาคารใน Phase ๓/๓
  - โคมไฟที่ EMERGENCY LIGHT และ EXIT SIGN ยังไม่ติดตั้งใน Phase ๓/๓
  - สายไฟและตู้ไฟฟ้า ยังไม่ติดตั้งใน Phase ๓/๓ แต่ให้ทำการติดตั้ง และเปิดให้ใช้งานได้
  - ระบบโทรศัพท์ ระบบคอมพิวเตอร์ และระบบแจ้งเหตุเพลิงไหม้ อุปกรณ์ยัง ไม่ติดตั้งใน Phase ๓/๓ โคมไฟที่ติดตั้งและติดตั้งไว้ก่อน

Scale

1 : 100

DRAWING TITLE

แปลนระบบแสงสว่าง  
ชั้น

APPROVED BY:  
*[Signature]*

DATE:  
20 / 02 / 2562

DRAWING NO. EE-14 PAGE TOTAL 105

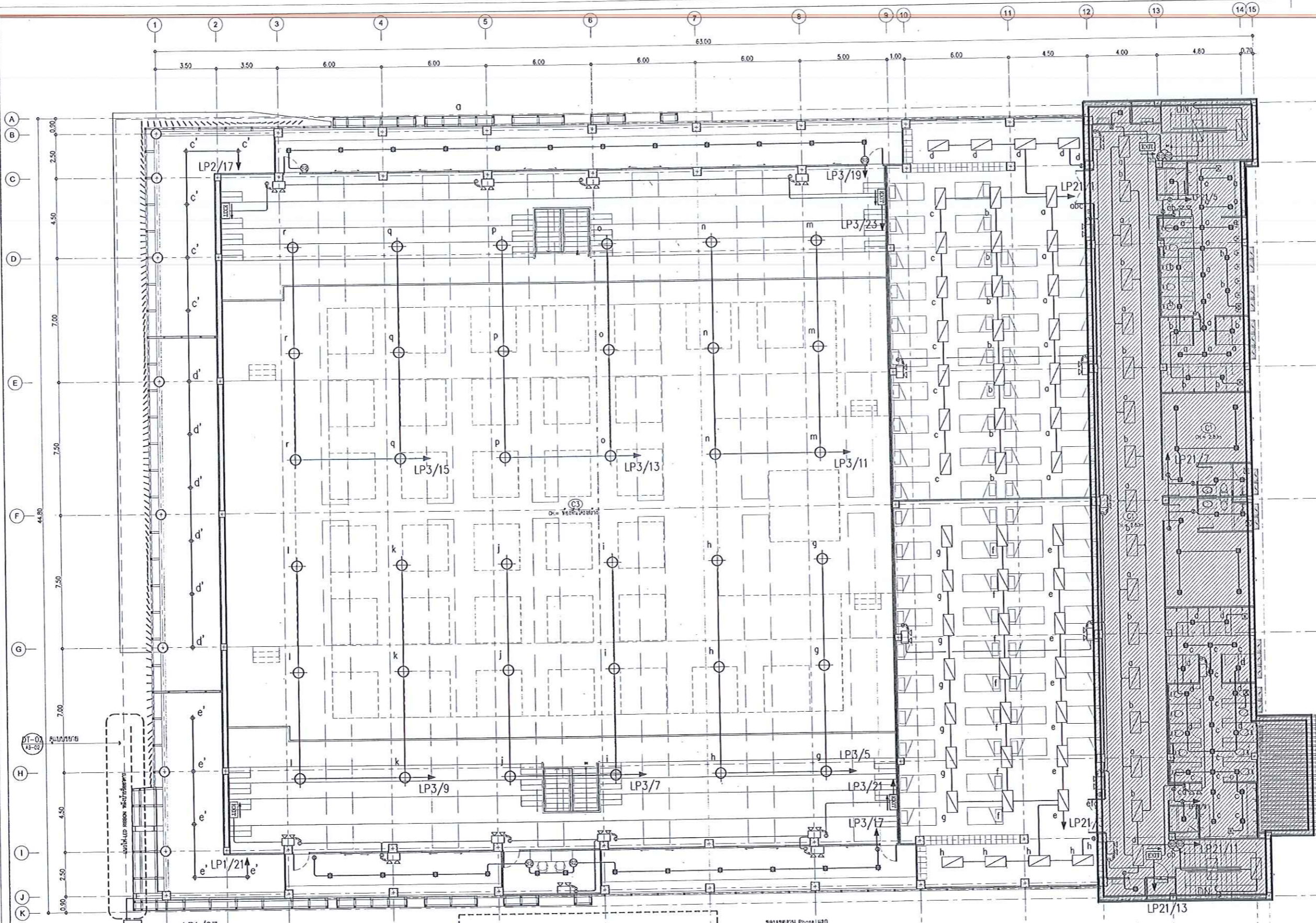


PHOTO ELECTRIC  
 หมายเหตุ: ส่วนที่แรเงาในแบบ  
 จะทำการก่อสร้างภายหลัง เมื่อได้  
 รับการจัดสรรงบประมาณ

โรงเรียนสีกาน้ำหนัก  
 โรงเรียนกีฬา จังหวัดชลบุรี

- หมายเหตุ Phase Map
- Phase Map ระบุจุดติดตั้งระบบ
  - จำนวนโคมไฟที่ติดตั้ง ระบุจำนวนโคมไฟที่ติดตั้งใน Phase Map
  - จำนวน Phase Map ที่ติดตั้งในระบบ และระบุตำแหน่งโคมไฟที่ติดตั้ง
  - จำนวนโคมไฟที่ติดตั้งในระบบที่ระบุใน Phase Map
  - AC21 ระบบระบบไฟฉุกเฉินที่ติดตั้งใน Phase Map
  - โคมไฟที่ EMERGENCY LIGHT และEXIT SIGN ที่ติดตั้งใน Phase Map
  - สัญลักษณ์ระบุโคมไฟที่ติดตั้งใน Phase Map และโคมไฟที่ติดตั้ง
  - ระบบโทรศัพท์ ระบบคอมพิวเตอร์ และระบบเครื่องจักรกลใน อุปกรณ์  
 ในตัวใน Phase Map โดยระบุตำแหน่งติดตั้ง และขนาดโคมไฟที่  
 ติดตั้ง

แปลนระบบแสงสว่างชั้น 2  
 Scale 1:100

PROJECT:

3rd FLOOR 301-302, 307 TOWER  
 307 308 309 310, 316 317 ROAD  
 BUNRANGVONG, BANGKOK 10250  
 BANGKOK 10250  
 TEL: (66) 02718 8053  
 FAX: (66) 02718 3074  
 Email: hjb@hjbenterprises.com

LOCATION:  
 กรุงเทพมหานคร เขตปทุมธานี ถนนพหลโยธิน กม. 11  
 โรงเรียนสีกาน้ำหนัก จังหวัดชลบุรี

ARCHITECT:  
 บริษัท อี.บี.อี. จำกัด โทร. 02-2521 1477  
 บริษัท อี.บี.อี. จำกัด โทร. 02-2521 1477  
 บริษัท อี.บี.อี. จำกัด โทร. 02-2521 1477

STRUCTURAL ENGINEER:  
 นาย ชัยวัฒน์ ชัยวัฒน์ โทร. 02-2521 1477

SANITARY ENGINEER:  
 นาย พิเศษ พิเศษ โทร. 02-2521 1477

ELECTRICAL ENGINEER:  
 นาย ชัยวัฒน์ ชัยวัฒน์ โทร. 02-2521 1477

LANDSCAPE DESIGNER:  
 นาย ชัยวัฒน์ ชัยวัฒน์ โทร. 02-2521 1477

INTERIOR DESIGNER:  
 นาย ชัยวัฒน์ ชัยวัฒน์ โทร. 02-2521 1477

REVISIONS

Rev No.	Revision Note	Date

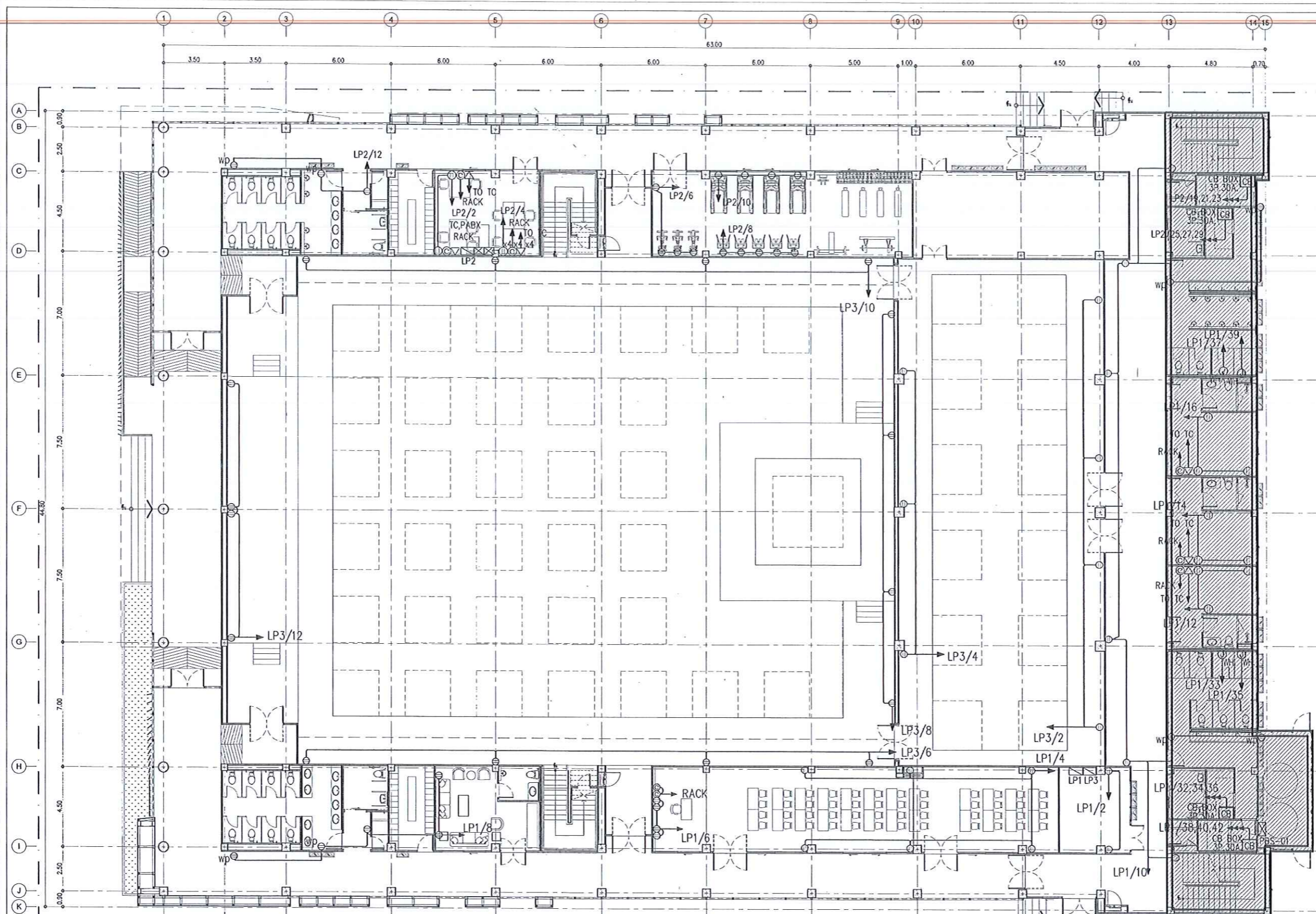
DRAWING TITLE

แปลนระบบแสงสว่าง  
 ชั้น 2

APPROVED BY:

DATE:  
 20 / 02 / 2562

DRAWING NO. EE-15 PAGE TOTAL 105



PROJECT: 34 FLOOR 301-302, 307 TOWER  
 307 BERRILL B. BERRILL ROAD  
 BUNLWANG, BUNLWANG  
 BANGKOK 10250  
 TEL: (66) 2718-2913  
 FAX: (66) 2718-2914  
 Email: k&b@k&b.com.th

LOCATION:  
 34 FLOOR 301-302, 307 TOWER  
 BUNLWANG B. BERRILL ROAD  
 BANGKOK 10250

ARCHITECT:  
 บริษัท สถาปนิก 4A จำกัด  
 4A ARCHITECTS CO., LTD.  
 4A อาคาร 4 ชั้น ถนนวิภาวดีรังสิต  
 แขวงจตุจักร เขตจตุจักร กรุงเทพฯ 10230

STRUCTURAL ENGINEER:  
 บริษัท สถาปนิก 4A จำกัด

SANITARY ENGINEER:  
 บริษัท สถาปนิก 4A จำกัด

ELECTRICAL ENGINEER:  
 บริษัท สถาปนิก 4A จำกัด

LANDSCAPE DESIGNER:

INTERIOR DESIGNER:

- หมายเหตุ
- งานติดตั้งระบบ PHASE 301-302 ชั้น 34
  - งานติดตั้งระบบ PHASE 301-302 ชั้น 35
  - งานติดตั้งระบบ PHASE 301-302 ชั้น 36
  - งานติดตั้งระบบ PHASE 301-302 ชั้น 37
  - งานติดตั้งระบบ WATER TANK (DT-01), (ST-02), (ST-03), งานติดตั้งระบบท่อประปา
  - งานติดตั้งระบบท่อระบายน้ำ
  - งานติดตั้งระบบไฟฟ้า
  - งานติดตั้งระบบปรับอากาศ
  - งานติดตั้งระบบลิฟต์
  - งานติดตั้งระบบสัญญาณเตือนภัย
  - งานติดตั้งระบบสัญญาณแจ้งเหตุเพลิงไหม้
  - งานติดตั้งระบบสัญญาณแจ้งเหตุภัยพิบัติ
  - งานติดตั้งระบบสัญญาณแจ้งเหตุภัยพิบัติ

REVISIONS

Rev No.	Revision Note	Date

DRAWING TITLE

แปลนระบบไฟฟ้ากำลัง, โทรศัพทและคอมพิวเตอร์ ชั้น 34

APPROVED BY:

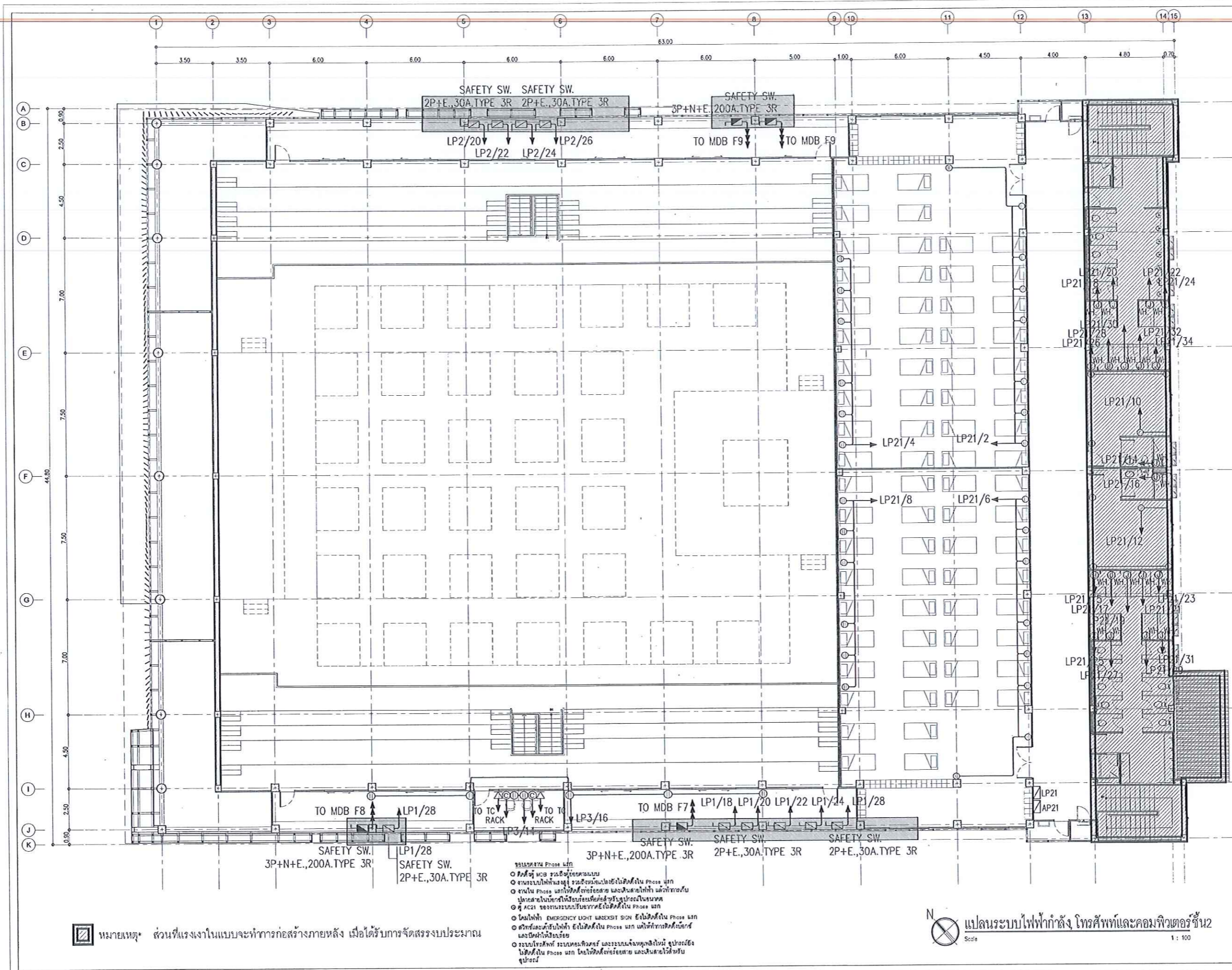
DATE:  
 30 / 02 / 2552

DRAWING NO. EE-16 PAGE TOTAL 105

หมายเหตุ: ส่วนที่แรงงานแบบจะทำการก่อสร้างภายหลัง เมื่อได้รับการจัดสรรงบประมาณ

- SYSTEM Phase 34
- สัญลักษณ์ MCB, Breaker และตู้ควบคุม
  - งานระบบไฟฟ้าแรงสูง รวมถึงระบบแรงดันสูงใน Phase 34
  - งานใน Phase 34 ที่เกี่ยวข้องกับสาย และสิ่งอำนวยความสะดวก
  - ปลายสายในอาคารให้ยึดกับตู้สายหรือตู้ควบคุมในอาคาร
  - ตู้ AC21 ระบบระบบไฟฟ้าแรงสูงใน Phase 34
  - โคมไฟที่ EMERGENCY LIGHT และEXIT SIGN อยู่ใน Phase 34
  - เครื่องวัดระบบไฟฟ้า อยู่ใน Phase 34 แต่ไม่ทำการติดตั้ง และให้ยึดกับตู้สาย
  - ระบบโทรศัพท์ ระบบคอมพิวเตอร์ และระบบแจ้งเหตุเพลิงไหม้ อุปกรณ์อยู่ใน Phase 34 โดยให้ยึดกับตู้สาย และยึดสายให้ยึดกับตู้สาย

Scale 1 : 100  
 แปลนระบบไฟฟ้ากำลัง, โทรศัพทและคอมพิวเตอร์ ชั้น 34



PROJECT:

บริษัท เอชบี เอ็นเตอร์ไพรส์ จำกัด  
 3rd FLOOR 301-302, 307 TOWER  
 307 SERENOS B. SERENOS  
 BUNLiang, BUNLiang  
 BANGKOK 10200  
 TEL: 010 321 8888  
 FAX: 010 321 8374  
 Email: hjb@hjb.com.th

LOCATION:  
 โครงการคอนโดมิเนียม เซ็นทรัลพลาซ่า ลาดพร้าว 22  
 ถนนลาดพร้าว ซอย 111 ลาดพร้าว 22  
 กรุงเทพมหานคร 10310

ARCHITECT:  
 บริษัท เอชบี เอ็นเตอร์ไพรส์ จำกัด โทร. 010 321 8888  
 บริษัท อีเอส ดีไซน์ จำกัด โทร. 010 321 8888  
 บริษัท อีเอส ดีไซน์ จำกัด โทร. 010 321 8888

STRUCTURAL ENGINEER:  
 บริษัท อีเอส ดีไซน์ จำกัด โทร. 010 321 8888

SANITARY ENGINEER:  
 บริษัท อีเอส ดีไซน์ จำกัด โทร. 010 321 8888

ELECTRICAL ENGINEER:  
 บริษัท อีเอส ดีไซน์ จำกัด โทร. 010 321 8888

LANDSCAPE DESIGNER:  
 บริษัท อีเอส ดีไซน์ จำกัด โทร. 010 321 8888

INTERIOR DESIGNER:  
 บริษัท อีเอส ดีไซน์ จำกัด โทร. 010 321 8888

หมายเหตุ\*  
 - งานนี้เป็นของ PHASE 2 และ PHASE 3 เท่านั้น  
 - งานนี้เป็นของ PHASE 2 และ PHASE 3 เท่านั้น  
 - งานนี้เป็นของ PHASE 2 และ PHASE 3 เท่านั้น  
 - งานนี้เป็นของ PHASE 2 และ PHASE 3 เท่านั้น  
 - งานนี้เป็นของ PHASE 2 และ PHASE 3 เท่านั้น  
 - งานนี้เป็นของ PHASE 2 และ PHASE 3 เท่านั้น  
 - งานนี้เป็นของ PHASE 2 และ PHASE 3 เท่านั้น  
 - งานนี้เป็นของ PHASE 2 และ PHASE 3 เท่านั้น  
 - งานนี้เป็นของ PHASE 2 และ PHASE 3 เท่านั้น  
 - งานนี้เป็นของ PHASE 2 และ PHASE 3 เท่านั้น  
 - งานนี้เป็นของ PHASE 2 และ PHASE 3 เท่านั้น

REVISIONS	Rev No.	Revision Note	Date

DRAWING TITLE  
 แปลนระบบไฟฟ้ากำลัง, โหลดไฟฟ้และคอมพิวเตอร์ชั้น 2

APPROVED BY:

DATE:  
 20 / 02 / 2562

DRAWING NO. EE-17 PAGE TOTAL 105

หมายเหตุ\* ส่วนที่แรงเงาในแบบจะทำการก่อสร้างภายหลัง เมื่อได้รับการจัดสรรงบประมาณ

- สัญลักษณ์ Phase 2/3
- ฟ้าสีน้ำเงิน MDB หรือตู้แยกแอมแปร์
  - งานระบบไฟฟ้าสูง หรือระบบแรงดันไม่ต่ำลงใน Phase 2/3
  - งานใน Phase 2/3 ยกเว้นที่ติดตั้งและเดินสายไฟฟ้า หลักที่วางบนพื้น
  - งานใน Phase 2/3 ยกเว้นที่ติดตั้งและเดินสายไฟฟ้า หลักที่วางบนพื้น
  - งานใน Phase 2/3 ยกเว้นที่ติดตั้งและเดินสายไฟฟ้า หลักที่วางบนพื้น
  - งานใน Phase 2/3 ยกเว้นที่ติดตั้งและเดินสายไฟฟ้า หลักที่วางบนพื้น
  - งานใน Phase 2/3 ยกเว้นที่ติดตั้งและเดินสายไฟฟ้า หลักที่วางบนพื้น
  - งานใน Phase 2/3 ยกเว้นที่ติดตั้งและเดินสายไฟฟ้า หลักที่วางบนพื้น
  - งานใน Phase 2/3 ยกเว้นที่ติดตั้งและเดินสายไฟฟ้า หลักที่วางบนพื้น
  - งานใน Phase 2/3 ยกเว้นที่ติดตั้งและเดินสายไฟฟ้า หลักที่วางบนพื้น

Scale: 1:100  
 แปลนระบบไฟฟ้ากำลัง, โหลดไฟฟ้และคอมพิวเตอร์ชั้น 2



H&B ENTERPRISES  
24 FLOOR 301-302, 303 TOWER  
307 SARA SOK 6, SARA ROAD  
BUNRANG, BANGKOK 10200  
TEL: 011 52114 8953  
FAX: 011 52114 2074  
Email: h&bcorporation@gmail.com

เลขที่ใบอนุญาตประกอบวิชาชีพ ๖๕๐๘-๖๕

LOCATION:  
โครงการคอนโดมิเนียม ชั้นที่ 222  
อาคารพาณิชย์ ชั้นที่ 3-5 ชั้นที่ 7

ARCHITECT:  
นายสุวิทย์ วัฒนศิริ ๖-๕๐ ๖๖๐ ๖๖๐  
นายวิชาญ วัฒนศิริ ๖-๕๐ ๖๖๐ ๖๖๐  
นายวิชาญ วัฒนศิริ ๖-๕๐ ๖๖๐ ๖๖๐

STRUCTURAL ENGINEER:  
นายวิชาญ วัฒนศิริ ๖-๕๐ ๖๖๐ ๖๖๐

SANITARY ENGINEER:  
นายวิชาญ วัฒนศิริ ๖-๕๐ ๖๖๐ ๖๖๐

ELECTRICAL ENGINEER:  
นายวิชาญ วัฒนศิริ ๖-๕๐ ๖๖๐ ๖๖๐

LANDSCAPE DESIGNER:

INTERIOR DESIGNER:

- หมายเหตุ
- งานนี้เป็นของ PHASE ๒๒๒ เท่านั้น
  - งานนี้เป็นของ PHASE ๓-๕ ชั้นที่ 11 เท่านั้น
  - งานนี้เป็นของ PHASE ๓-๕ ชั้นที่ 13-17 เท่านั้น
  - งานนี้เป็นของ PHASE ๓-๕ ชั้นที่ 19-21, 23-25, 27-29 เท่านั้น
  - งานนี้เป็นของ WATER TANK (๒๓-๒๕), ST-๒๓, ST-๒๕, งานนี้เป็นของ PHASE ๓-๕ ชั้นที่ 11-13, 15-17, 19-21, 23-25, 27-29 เท่านั้น
  - งานนี้เป็นของ PHASE ๓-๕ ชั้นที่ 3-5, 7 เท่านั้น
  - งานนี้เป็นของ PHASE ๓-๕ ชั้นที่ 3-5, 7 เท่านั้น

หมายเหตุ  
ถ้ามีข้อสงสัย กรุณาติดต่อ  
ฝ่ายวิศวกรรมไฟฟ้า โทร. ๐๒-๕๐๖๖๐๖๖

REVISIONS	Rev No.	Revision Note	Date

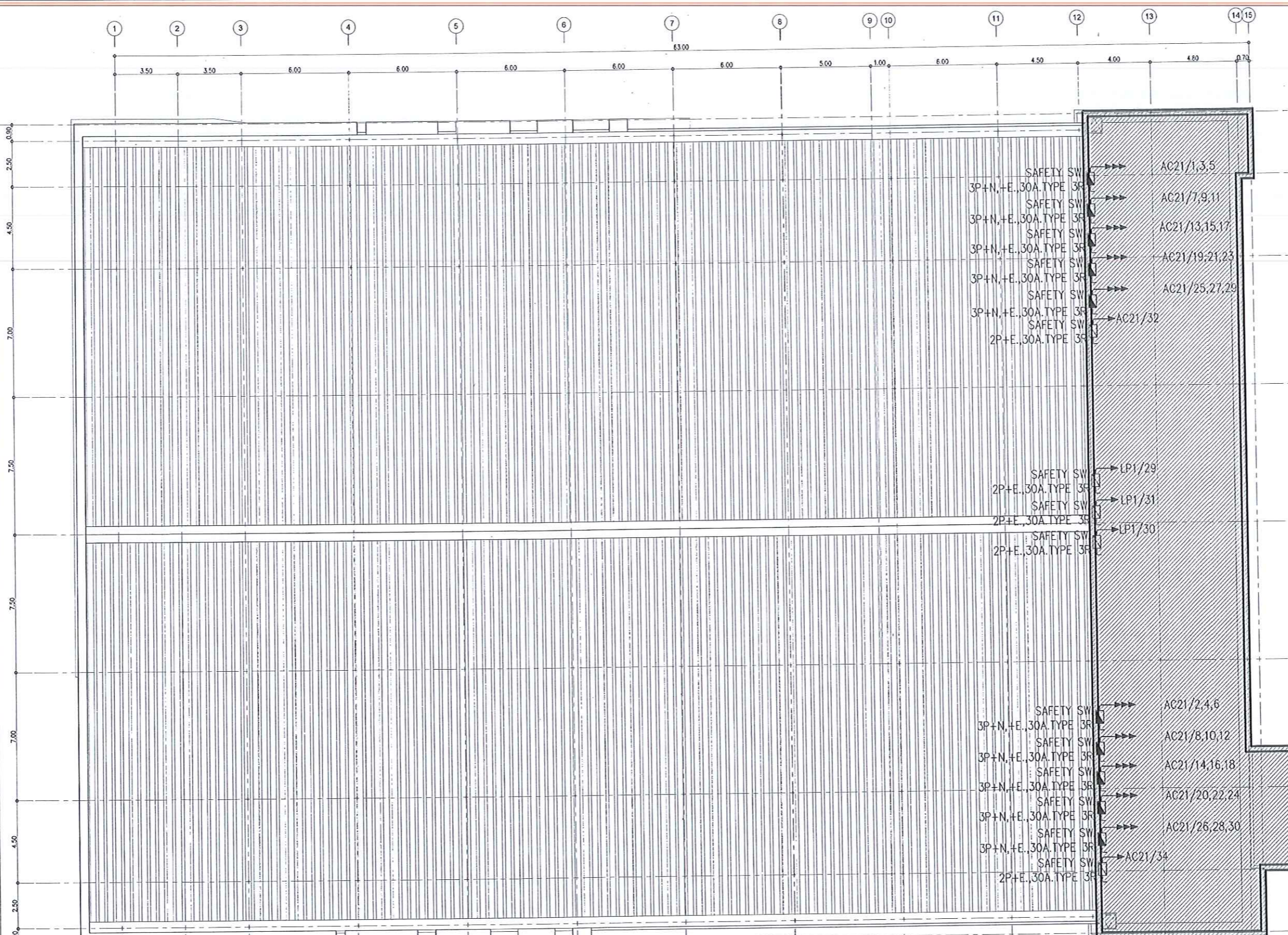
DRAWING TITLE

แปลนระบบไฟฟ้ากำลัง  
ชั้นหลังคา

APPROVED BY:

DATE:  
20 / 02 / 2562

DRAWING NO. EE-18 PAGE TOTAL 105



- หมายเหตุ Phase ๒๒๒
- วัสดุ MCB ชนิดที่ระบุในระบบ
  - งานระบบไฟฟ้าแรงสูง รวมถึงระบบแรงดันต่ำใน Phase ๒๒๒
  - งานใน Phase ๒๒๒ มีทั้งที่ระบุและไม่ได้ระบุไว้ที่นี้ เมื่อทำการขึ้น  
แปลนตามใบเสนอราคาให้ระบุขึ้นที่ข้อต่อสายไฟที่ปรากฏในแผน
  - ผู้ AC21 ระบบระบบปรับอากาศยังไม่ขึ้นใน Phase ๒๒๒
  - โคมไฟที่ EMERGENCY LIGHT และEXIT SIGN ยังไม่ขึ้นใน Phase ๒๒๒
  - วัสดุและชนิดไฟที่ขึ้น ยังไม่ขึ้นใน Phase ๒๒๒ เมื่อได้ทำการขึ้นแปลน  
และขึ้นไฟเรียบร้อยแล้ว
  - ระบบโทรศัพท์ ระบบคอมพิวเตอร์ และระบบแจ้งเหตุเพลิงไหม้ อุปกรณ์  
ยังไม่ขึ้นใน Phase ๒๒๒ โดยให้ขึ้นที่ระบบ และขึ้นสายไฟที่ระบบ  
อุปกรณ์

หมายเหตุ\* ส่วนที่แรงเงาในแบบจะทำการก่อสร้างภายหลัง เมื่อได้รับการจัดสรรงบประมาณ

Scale 1:100  
แปลนระบบไฟฟ้ากำลังชั้นหลังคา